

## メンテナンス

### ノズルチェックとヘッドクリーニング

印刷結果にスジが入ったり、おかしい色味で印刷されたりするときは、ノズルの状態をご確認ください。

#### 参考

印刷結果がおかしいときは、手動でノズルチェックとヘッドクリーニングをお試しください。

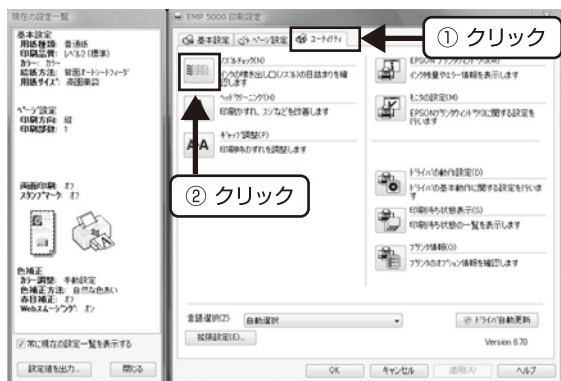
ただし、この機能はプリントヘッドの目詰まり防止を100%保証するものではありません。

### ノズルチェック(目詰まりの確認)

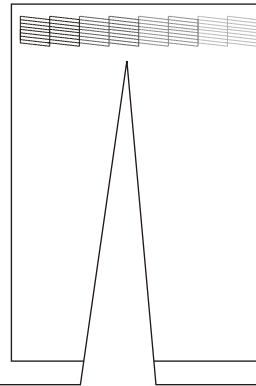
- 1 A4サイズの普通紙を前面用紙カセットにセットします。
- 2 「スタート」 - 「コントロールパネル」 - 「プリンタ」 - 「EMP 5000」を右クリックし、「印刷設定(E)」をクリックしてください。



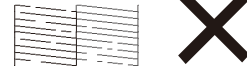
- 3 「ノズルチェック」をクリックします。



- 4 画面の指示に従って操作し、印刷したノズルチェックパターンを確認します。

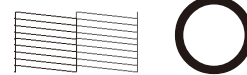


印刷されないラインがある



ノズルが目詰まりしています。「ヘッドクリーニング」に進んでください。

すべてのラインが印刷されている



ノズルは目詰まりしていません。

#### 参考

プリンタ本体のボタン操作でも、ノズルチェックを実行できます。操作パネルの【▶】ボタンを押して表示される「テストインサツ」メニューで「ノズルチェック」を実行します。

以上で終了です。

# ヘッドクリーニング

1 「スタート」 - 「コントロールパネル」 - 「プリンタ」 - 「EMP 5000」 を右クリックし、「印刷設定 (E)」 をクリックしてください。



2 「ヘッドクリーニング」 をクリックします。



3 画面の指示に従ってヘッドクリーニングを実行します。

プリンタの電源ランプが点滅してヘッドクリーニングが行われます。終了のメッセージが表示されたらヘッドクリーニングは終了です。

4 再度ノズルチェックを実行し、ノズルチェックパターンを印刷します。

ノズルチェックパターンのすべてのラインが印刷されるまで、ノズルチェックとヘッドクリーニングを繰り返してください。

## 参考

- ・ノズルチェックとヘッドクリーニングを交互に4回繰り返しても目詰まりが解消されないときは、電源を切って6時間以上放置した後、再度ノズルチェックとヘッドクリーニングを実行してください。時間を置くことによって、目詰まりが解消し、正常に印刷できるようになることがあります。それでも改善されないときは、EMインフォメーションセンターへご連絡ください
- ・ヘッドクリーニングは必要以上に行わないでください。インクを吐出してクリーニングするため、インクが消費されます。
- ・プリントヘッドを常に最適な状態に保つために、定期的に印刷することをお勧めします。
- ・電源のオン/オフは電源ボタンで行ってください。【電源】ボタンでオン/オフを行わないと、プリントヘッドが乾燥して目詰まりの原因になります。
- ・プリンター本体のボタン操作でもヘッドクリーニングは実行できます。操作パネルの【▶】ボタンを押して表示される [メンテナンス] メニューで [クリーニング] を実行します。

以上で終了です。

# 困ったときには?(トラブル対処方法)

## 用紙が詰まった

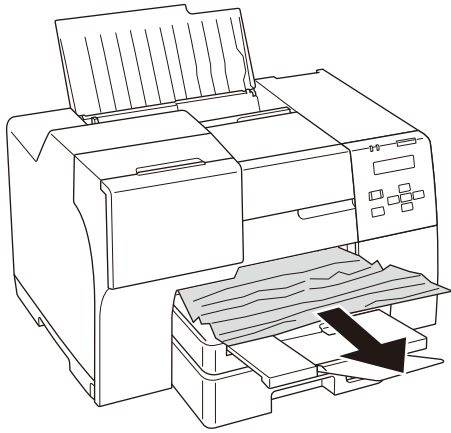
用紙が詰まったときの対処方法を説明します。紙が詰まっている場所を確認して取り除いてください。

### !重要

用紙はゆっくりと途中で破れないように引き抜いてください。勢いよく引っ張ると、紙片が内部に残ったり本製品が故障したりするおそれがあります。

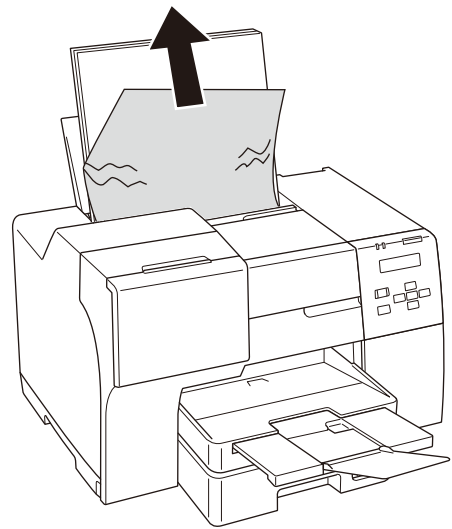
### 排紙トレイ部

矢印の方向にゆっくり引き抜きます。



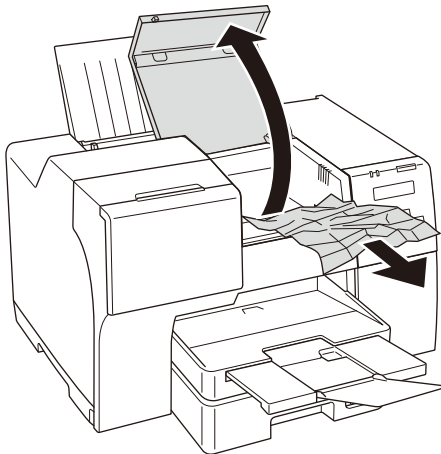
### 背面オートシートフィーダ

矢印の方向にゆっくり引き抜きます。



### プリンタ内部

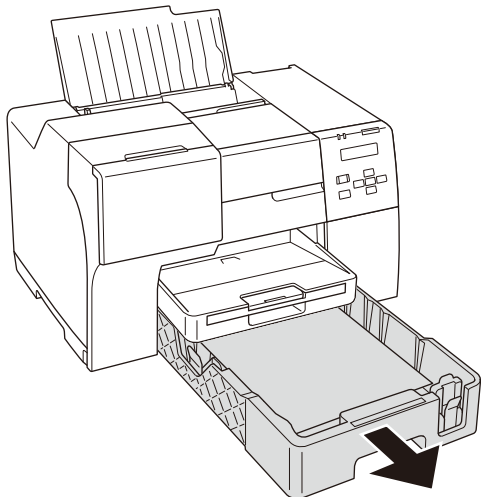
プリンタカバーを開けて、矢印の方向にゆっくり引き抜きます。



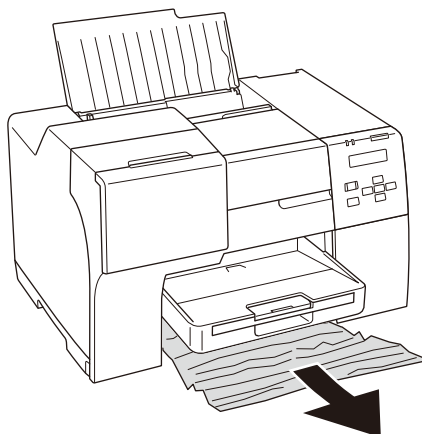
## 前面用紙カセット

1 排紙トレイを閉じます。

2 前面用紙カセットを取り外します。



3 矢印の方向にゆっくり引き抜きます。



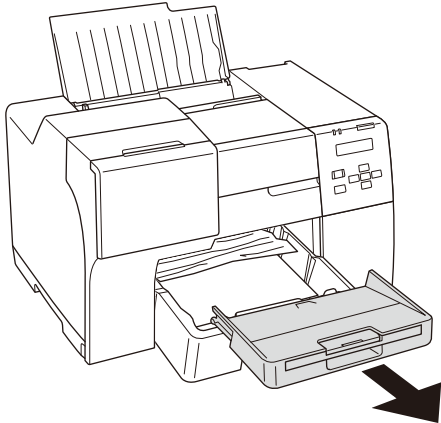
4 前面用紙カセットを取り付けます。  
排紙トレイを取り外したときは、取り付けてください。

以上で終了です。

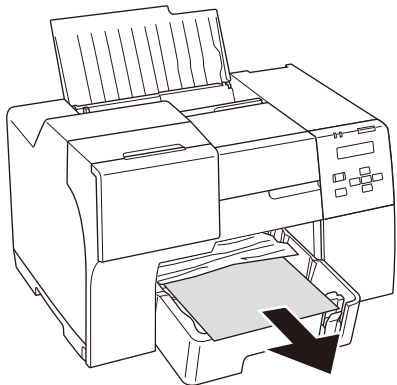
### 参考

用紙が詰まって用紙カセットを取り外せないときは、以下の手順で詰まった用紙を取り除いてください。

① 排紙トレイを取り外します。



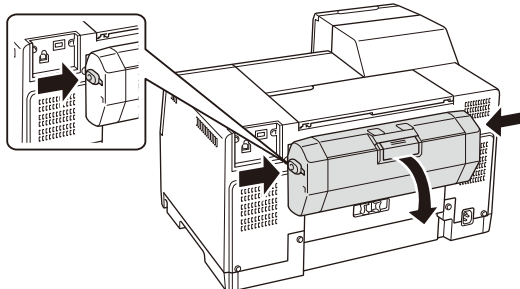
② 用紙カセットの用紙を下から少しずつ取り除きます。



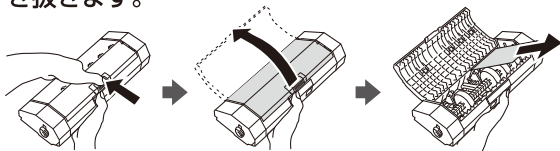
③ 詰まった用紙をゆっくり引き抜きます。

## 自動両面ユニット

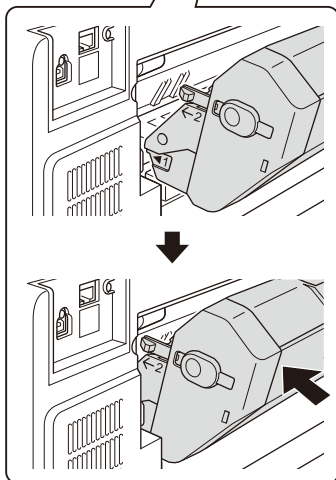
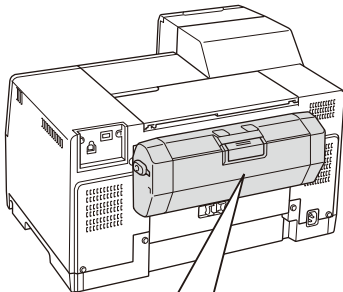
- 1 自動両面ユニットの両端のボタンを押しながら、手前に引いて取り外します。



- 2 自動両面ユニットを開け、矢印の方向にゆっくり引き抜きます。



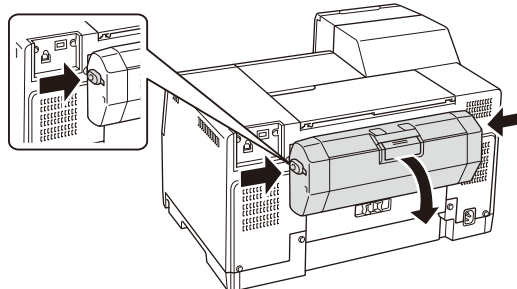
- 3 自動両面ユニットを取り付けます。  
印刷中のデータが残っていると、自動両面ユニット取り付け後に印刷が再開されますが、一部印刷されない箇所が発生することがあります。そのようなときは、不足しているページを印刷し直してください。



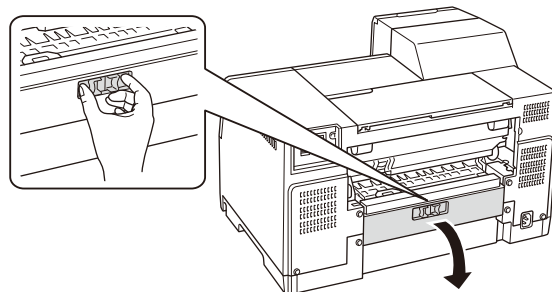
以上で終了です。

## プリンタ背面部

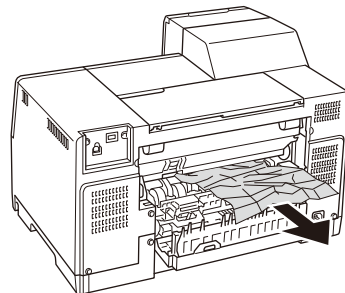
- 1 自動両面ユニットの両端のボタンを押しながら、手前に引いて取り外します。



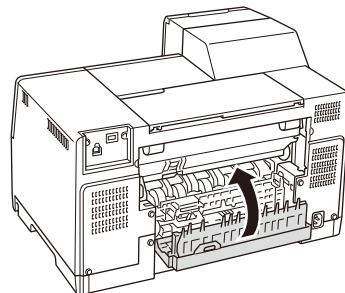
- 2 背面カバー（下）のつまみをつまんで手前に開けます。



- 3 矢印の方向にゆっくり引き抜きます。



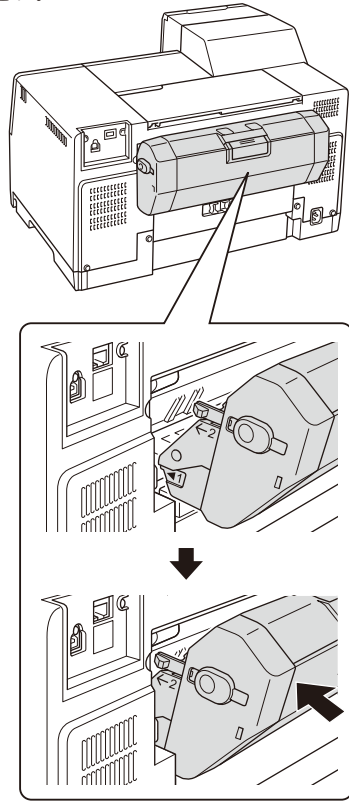
- 4 背面カバー（下）を閉じます。  
ゆっくり閉じて、最後にしっかり押してください。



5

### 自動両面ユニットを取り付けます。

印刷中のデータが残っていると、自動両面ユニット取り付け後に印刷が再開されますが、一部印刷されない箇所が発生することがあります。そのようなときは不足しているページを印刷し直してください。



以上で終了です。

# インクカートリッジの交換方法

⚠ 注意

「インクカートリッジをセットしてカラインクレーンがサゲテクダサイ」と操作パネルに表示した場合、カートリッジロックレバーが上がっています。カートリッジロックレバーを下げてください。

## !重要

操作部（グレーで示した部分）以外は手を触れないでください。

EMシステムズの純正インクカートリッジの型番は以下の通りです。純正品をご使用ください。

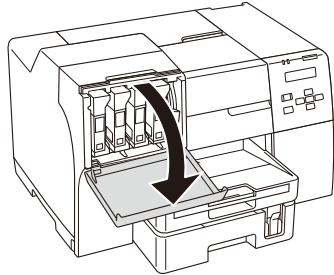
色	Mサイズ	Lサイズ	LLサイズ
【C】シアン	NX1C	EMP5CL	
【M】マゼンタ	NX1M	EMP5ML	
【Y】イエロー	NX1Y	EMP5YL	
【BK】ブラック	NX1BK	EMP5BKL	EMP5BKLL

お得なブラックMサイズ2個パック[NX1BK2P]もございます。

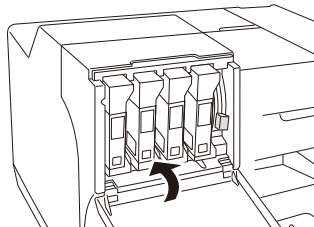
## !重要

本製品のプリンタドライバは、本製品に対応した純正インクカートリッジの使用を前提に調整されていますので、本製品に対応した純正品以外を使うと印刷品質が低下したり、プリントヘッドの目詰まりやインク漏れなどの故障の原因となる可能性があります。また、インク残量を検出できないこともあります。

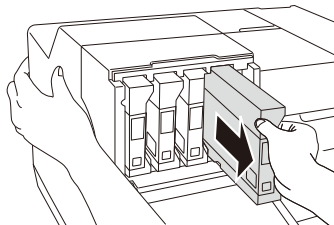
1 カートリッジカバーを開きます。



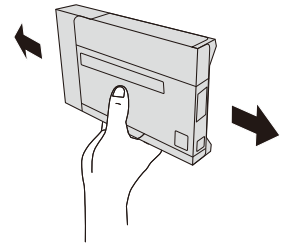
2 カートリッジロックレバーを上げます。



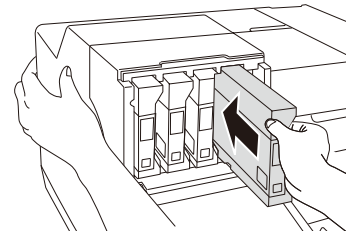
3 交換するインクカートリッジを取り外します。  
図のように本体を押しえながら取り外してください。



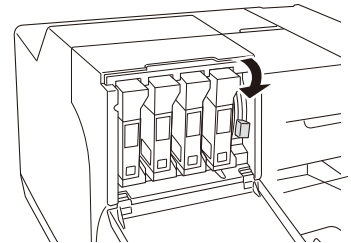
4 インクカートリッジを袋から取り出して、5秒ほど振ります。



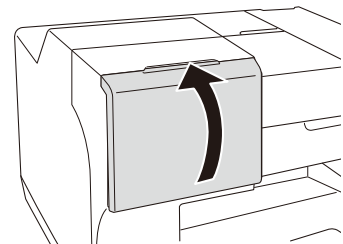
5 新しいインクカートリッジをセットします。  
図のように本体を押しえながらセットしてください。



6 カートリッジロックレバーを押し下げてインクカートリッジをロックします。



7 カートリッジカバーを閉じます。



## 参考

LLサイズのブラックインクカートリッジを装着したときは、カートリッジカバーは閉まりません。開けたままでご使用ください。

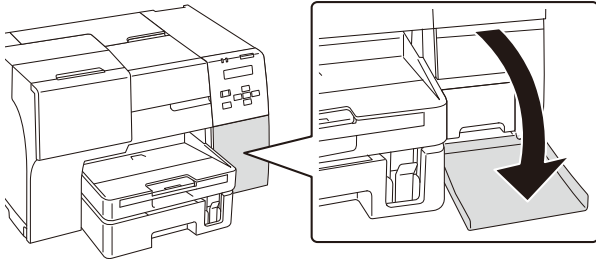
以上で終了です。

# メンテナンスボックスの交換

本製品で使用できるメンテナンスボックスの当社純正品は以下の通りです。純正品をご使用ください。

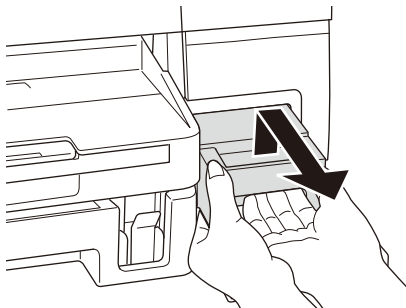
メンテナンスボックス 型番：EMPXBMB1

## 1 メンテナンスボックスカバーを開きます。

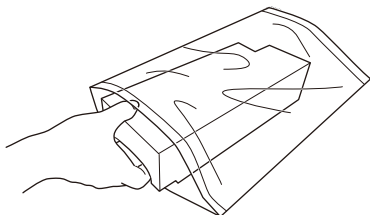


## 2 新しいメンテナンスボックスを箱から取り出します。

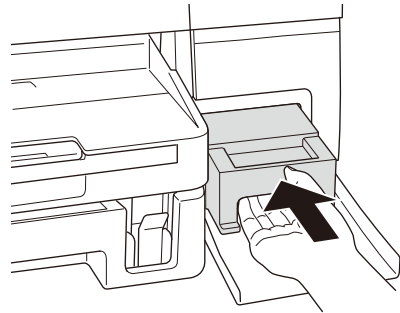
## 3 メンテナンスボックスを引き出します。 メンテナンスボックスを落とさないように、図のよう にもう片方の手で支えて引き出してください。



## 4 使用済みメンテナンスボックスを、新しいメ ンテナンスボックスに添付されている透明袋 に入れ密封します。



## 5 新しいメンテナンスボックスをセットします。



### !重要

- 緑色の基盤部分には触れないでください。
- メンテナンスボックス上面のフィルムは、はがさないでください。

## 6 メンテナンスボックスカバーを閉じます。

### 参考

取り外して長期間放置したメンテナンスボックスは、再使用しないでください。乾燥により内部のインクが固化し、十分にインクを吸収しなくなります。

以上で終了です。

### インフォメーションセンター

050-5518-1888

弊社問合せ先電話番号の音声ガイダンスは次の通りです。  
お問合せの際、音声ガイダンスに従い番号を押してください。  
※音声の途中でも操作は可能です。

#### 電話受付音声ガイダンス内容

1	本体、プリンターなどハードのトラブル、エラーに関するお問い合わせ
2	調剤システムの入力、操作、バージョンアップに関するお問い合わせ
3	医科システムの入力、操作、バージョンアップに関するお問い合わせ

電話番号

上記の電話番号が利用できない一部のIP電話などをご利用の場合は  
TEL.06-6397-1955をご利用ください。

※お問合せ・ご相談内容の正確な把握、的確な対応およびその記録（並びに対応品質の向上）のため、通話内容を記録・録音させていただいております。  
予めご了承ください。